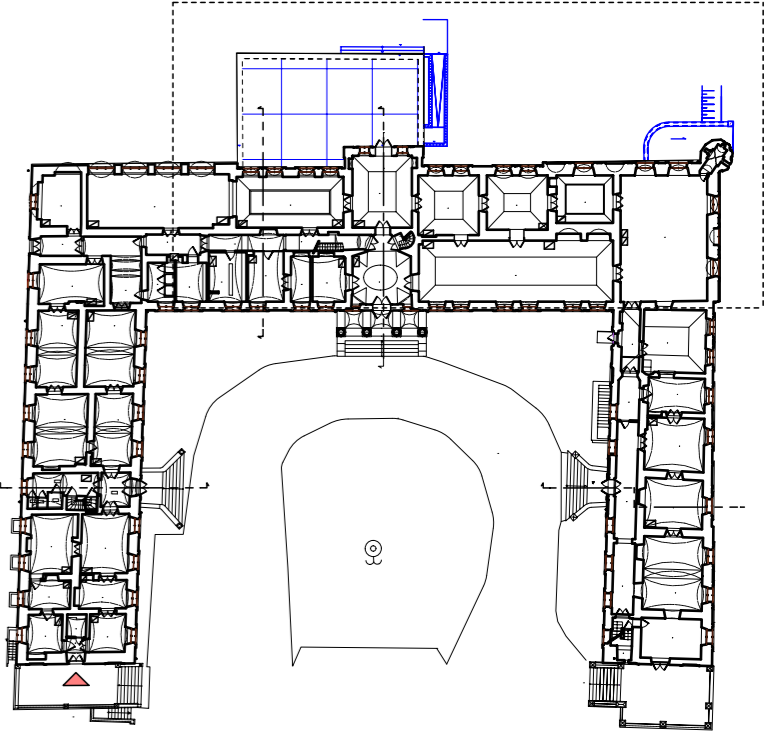
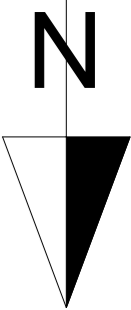


Detal tarasu i pochylni dla niepełnosprawnych
na rysunku ab-07

Wymiary na rzucie piwnicy

LEGENDA:

- istn. ściany budynku
- elementy nowoprojektowane



POZIOM ±0,00 = 330,00 m n.p.m.

UWAGI:
- wszystkie rysunki rozpatrywać łącznie wraz z opisem technicznym i rysunkami branż

PROJEKT TECHNICZNY				
	Nazwa zadania / Inwestycja: Przebudowa budynku kultury – Pałac Bobrowskich wraz z zagospodarowaniem terenu (budowa instalacji i przyłączy, budowa murku oporowego oraz przebudowa tarasu wraz z budową pochylni dla osób niepełnosprawnych) w ramach zadania: „Spotkajmy się w pałacu! – rewitalizacja a zabytkowego zespołu pałacowo-parkowego Bobrowskich w Andrychowie” – ETAP 1.” 34-120 Andrychów, ul. Krakowska 69	Projektant: mgr inż. arch. Michał Kuś upr. nr 32/SLOKKZ014/11 uprawnienia w specjalności architektonicznej	Numer projektu: AAG/21/0003	
	Investor: Gmina Andrychów, ul. Rynek 15, 34-120 Andrychów	Sprawdzający: mgr inż. arch. Grzegorz Borek upr. nr UAN-VI-1227/315/87 uprawnienia do pełnienia samodzielnych funkcji technicznych w budownictwie w tym projektowych w specjalności architektonicznej	Data: luty 2021	
	Koordynacja projektowa: mgr inż. arch. Tomasz Kacprzewicz mgr inż. Grzegorz Siegel	Tytuł rysunku: Rzut parteru	Branża: AB	
	Opracowujący: Andrzej Stronczyński Adam Gorczak Adam Jaskuński		Skala rysunku: 1:100	
Wszelkie niezgodności i nieścisłości pisemnie uzgodnić z projektantem; wymiary i rzędne sprawdzić na budowie				Numer rysunku: AB-02